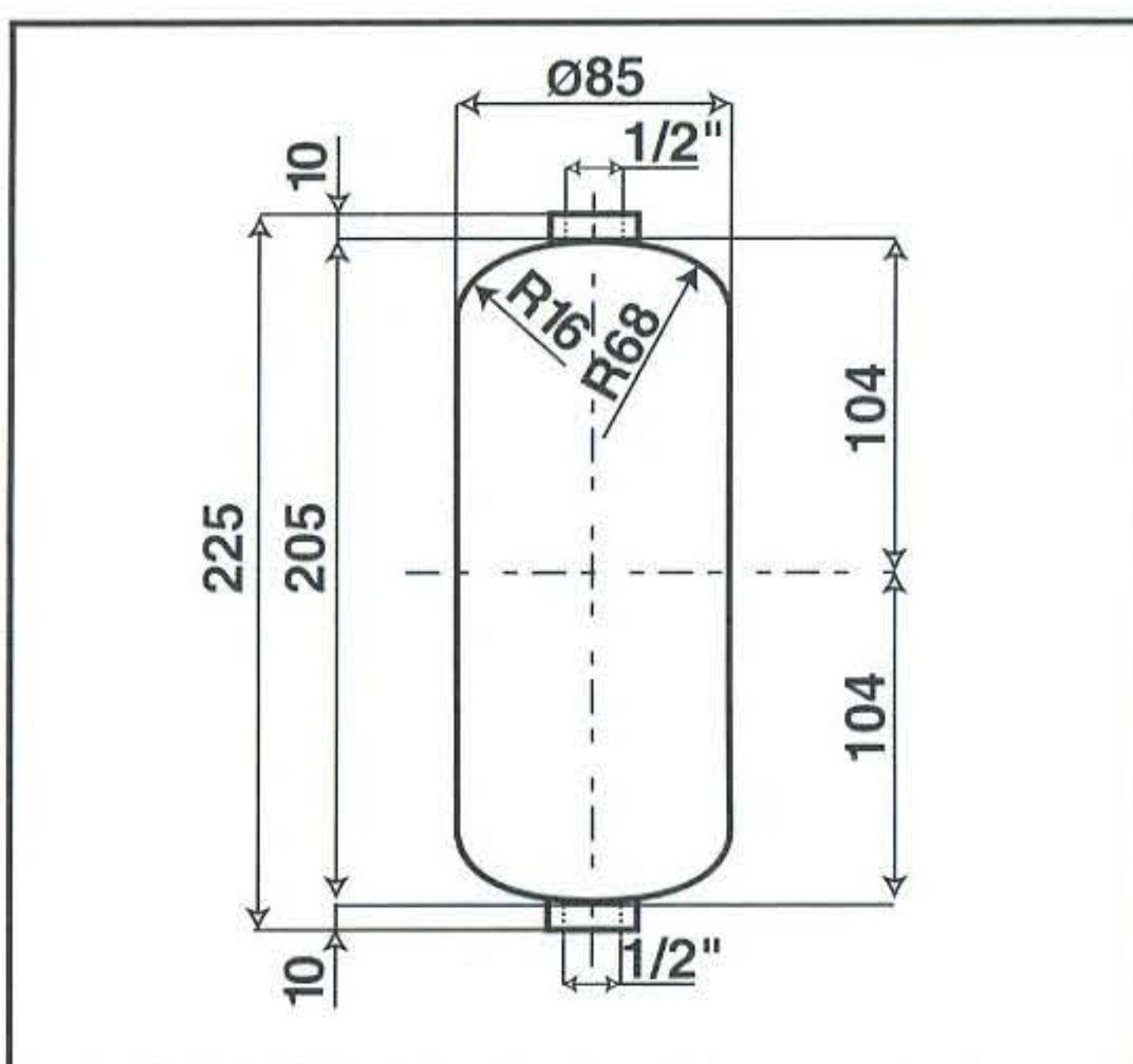


Versione	Simbolo	Tipo
In acciaio verniciato azzurro		07BC
In acciaio inossidabile AISI 304 su richiesta		07BCI

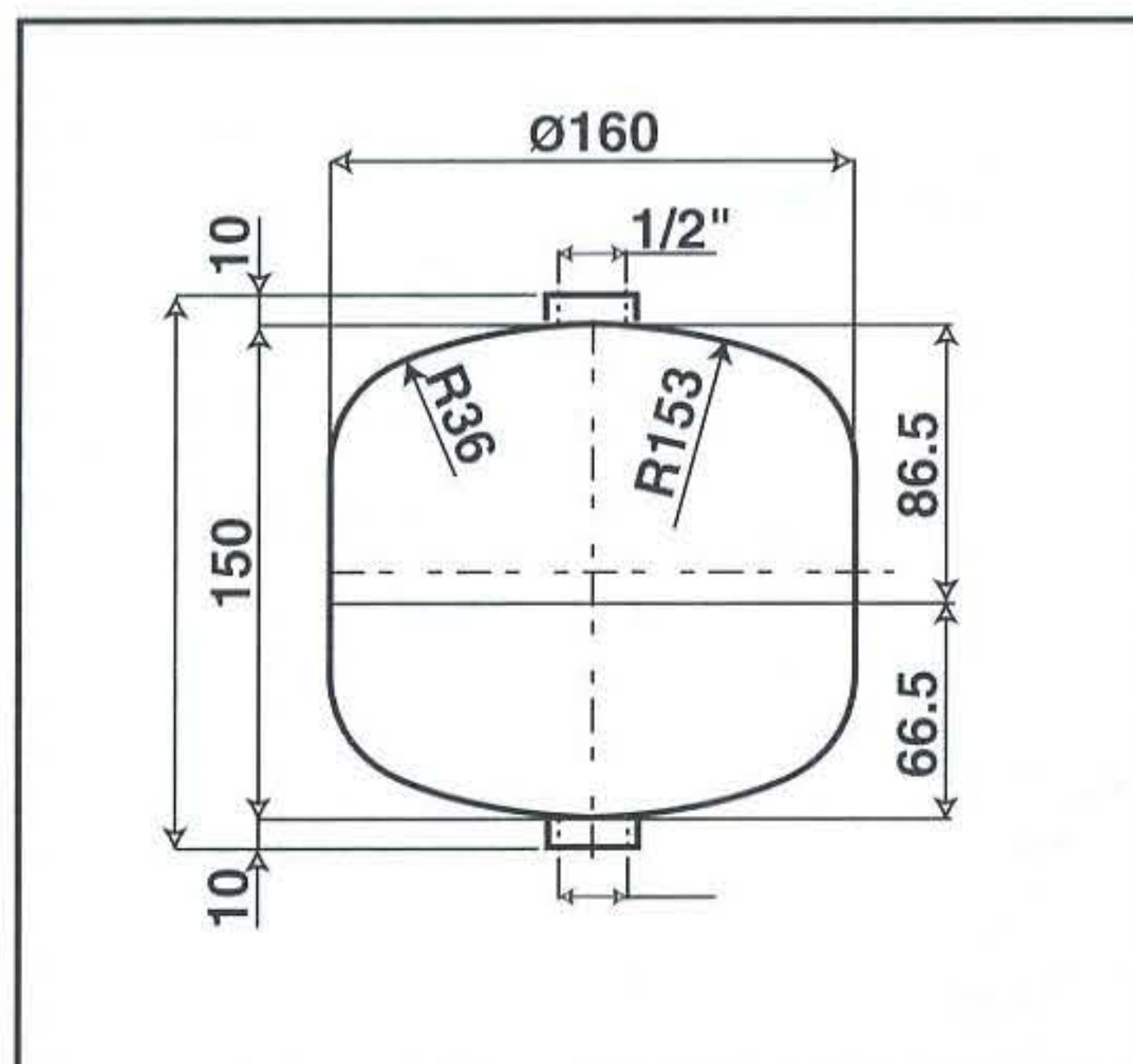
Serie di serbatoi per aria compressa costruiti secondo la direttiva 97/23/CE in materia di attrezzature in pressione.



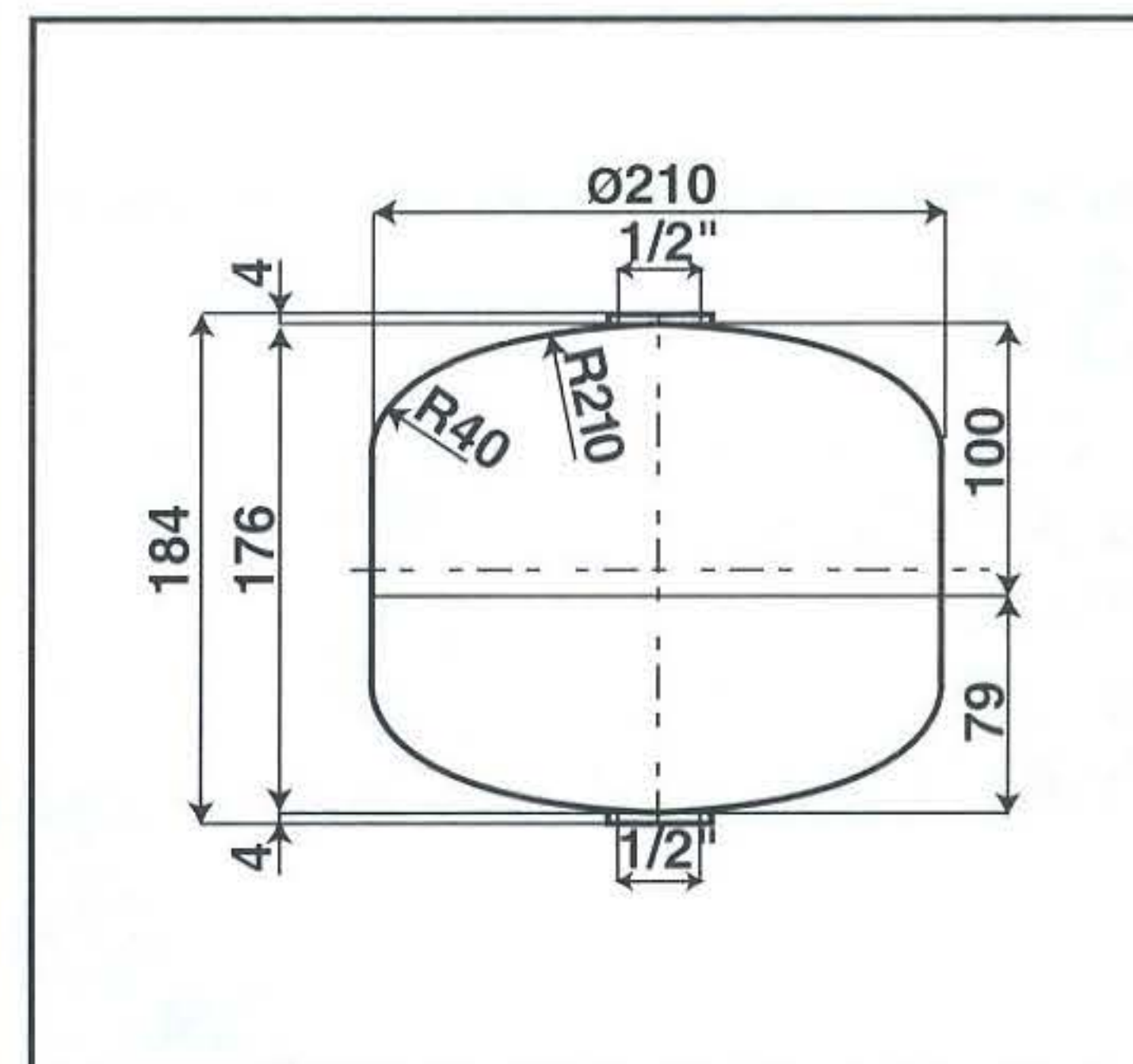
Caratteristiche tecniche		
	07BC	07BCI
Fluido	Aria compressa	
Pressione d'esercizio	11 bar	11 bar
Pressione di prova idraulica	16,5 bar	
Temperatura	-10°C+ + 60°C	
Filettature	Cilindriche UNI - ISO 228/1 (BSP)	
Materiali	Fondello: Acciaio Fe PO4 Fasciame: Acciaio Fe P04 Tronchetti: Fe 45.1	Fondello: INOX AISI 304 Fasciame: INOX AISI 304 Tronchetti: INOX AISI 304



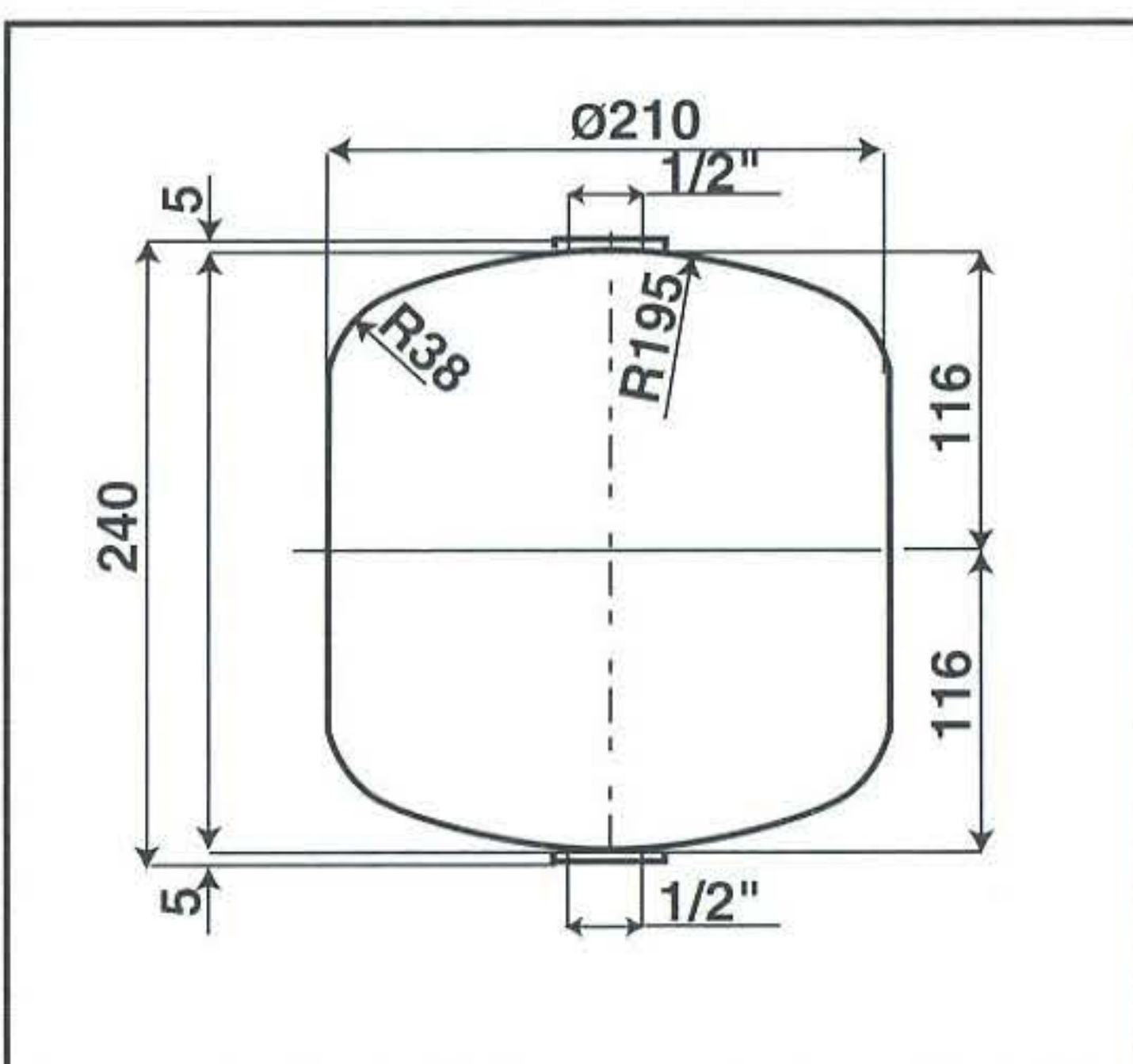
Art. 07BC01 Capacità lt. 1



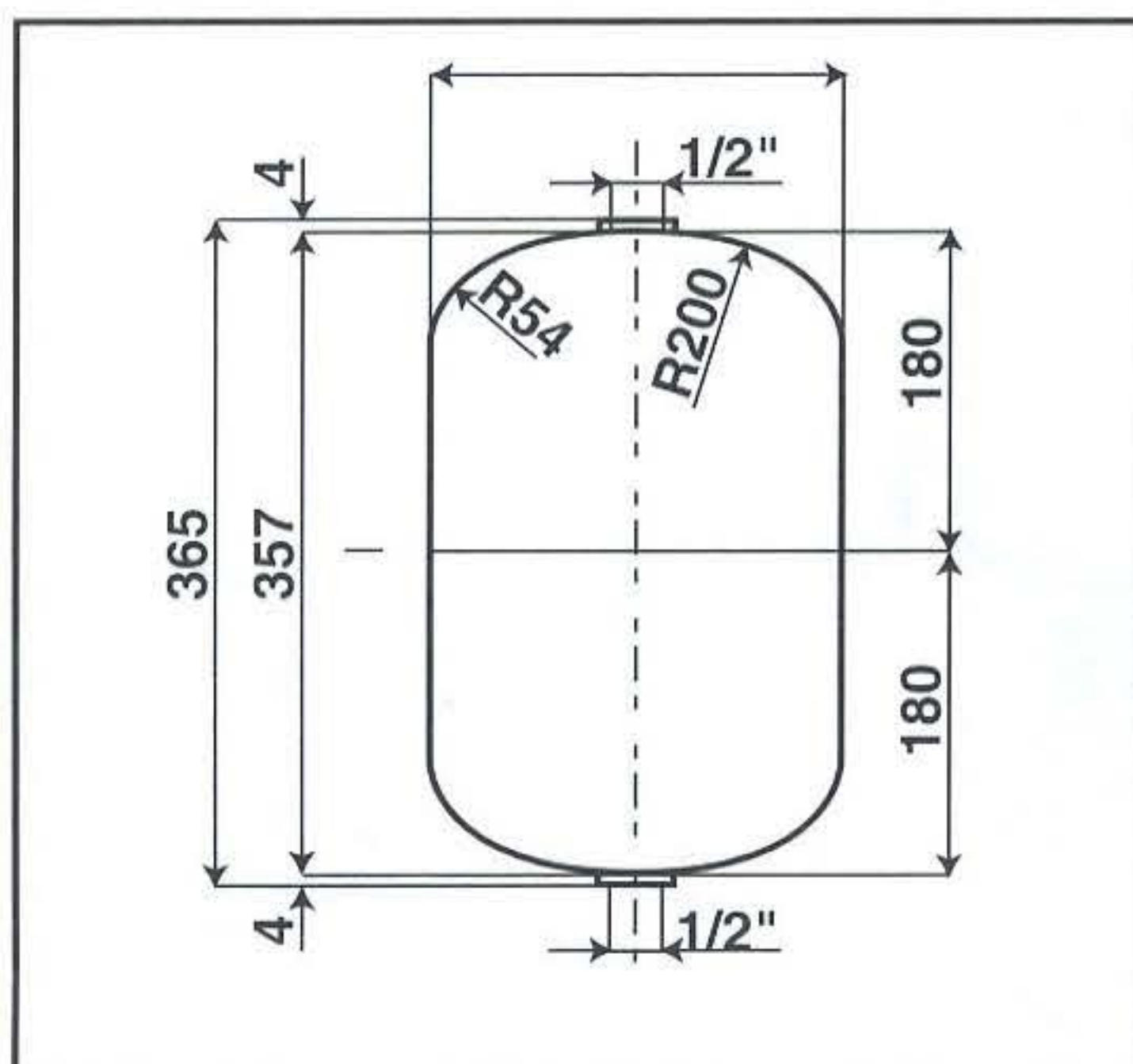
Art. 07BC02 Capacità lt. 2,5



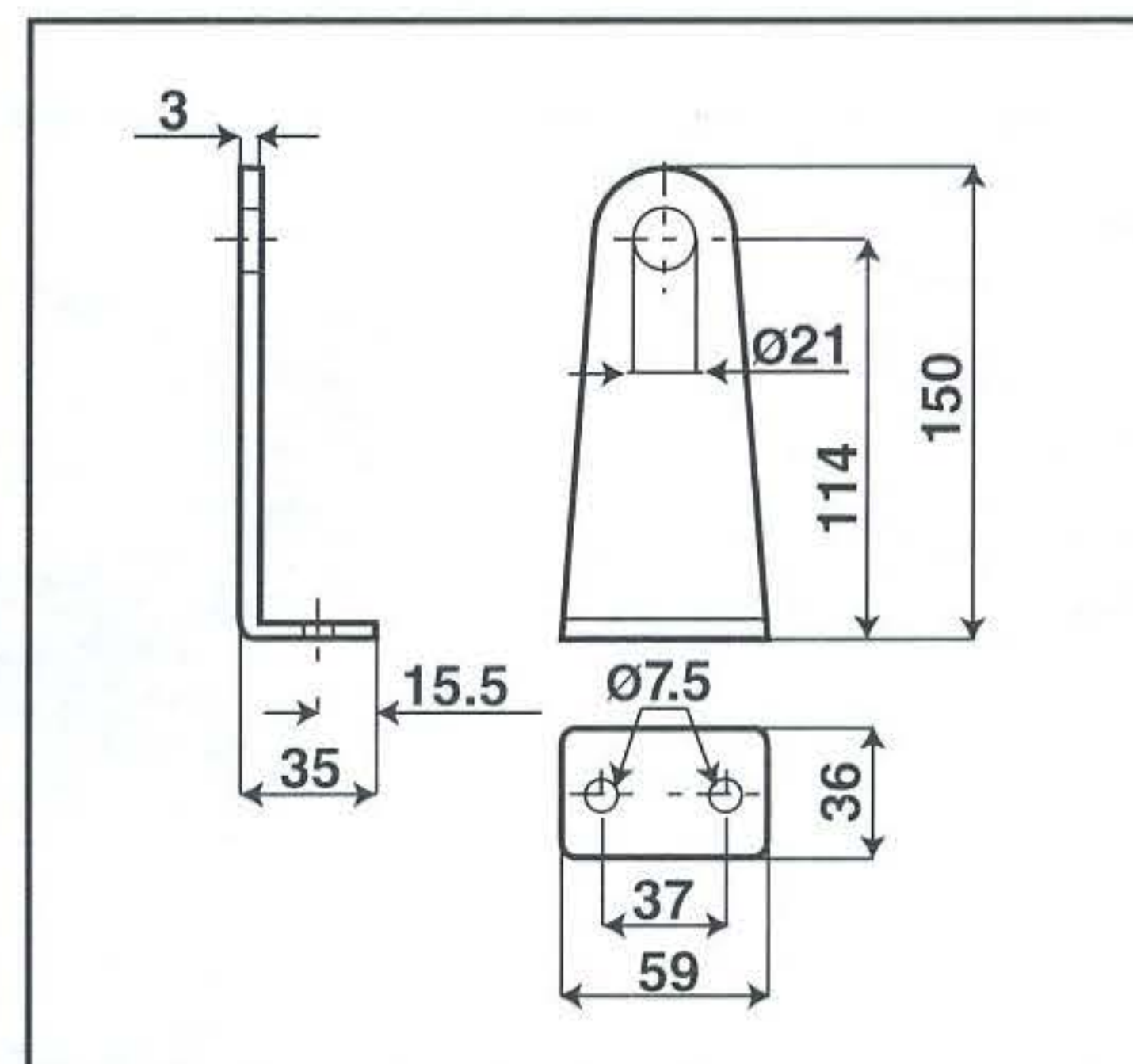
Art. 07BC05 Capacità lt. 5



Art. 07BC07 Capacità lt. 7



Art. 07BC12 Capacità lt. 12

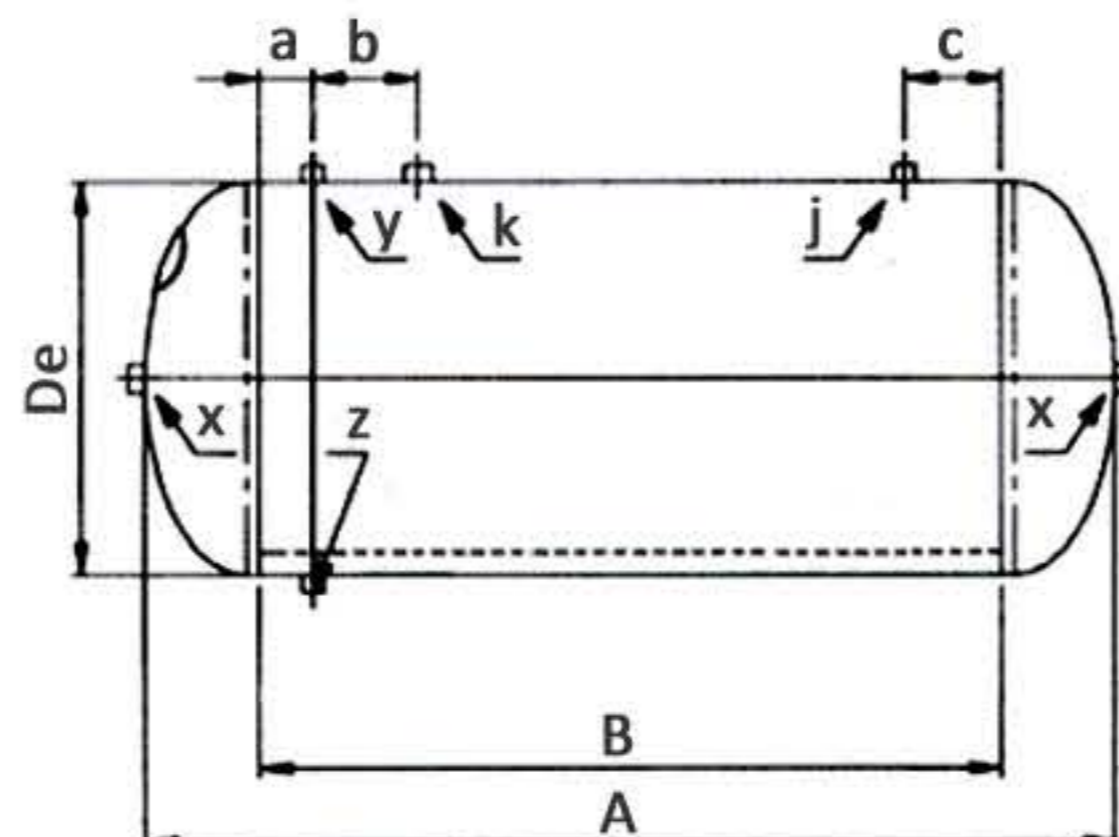


Art. 07STF

SERBATOI ORIZZONTALI STANDARD

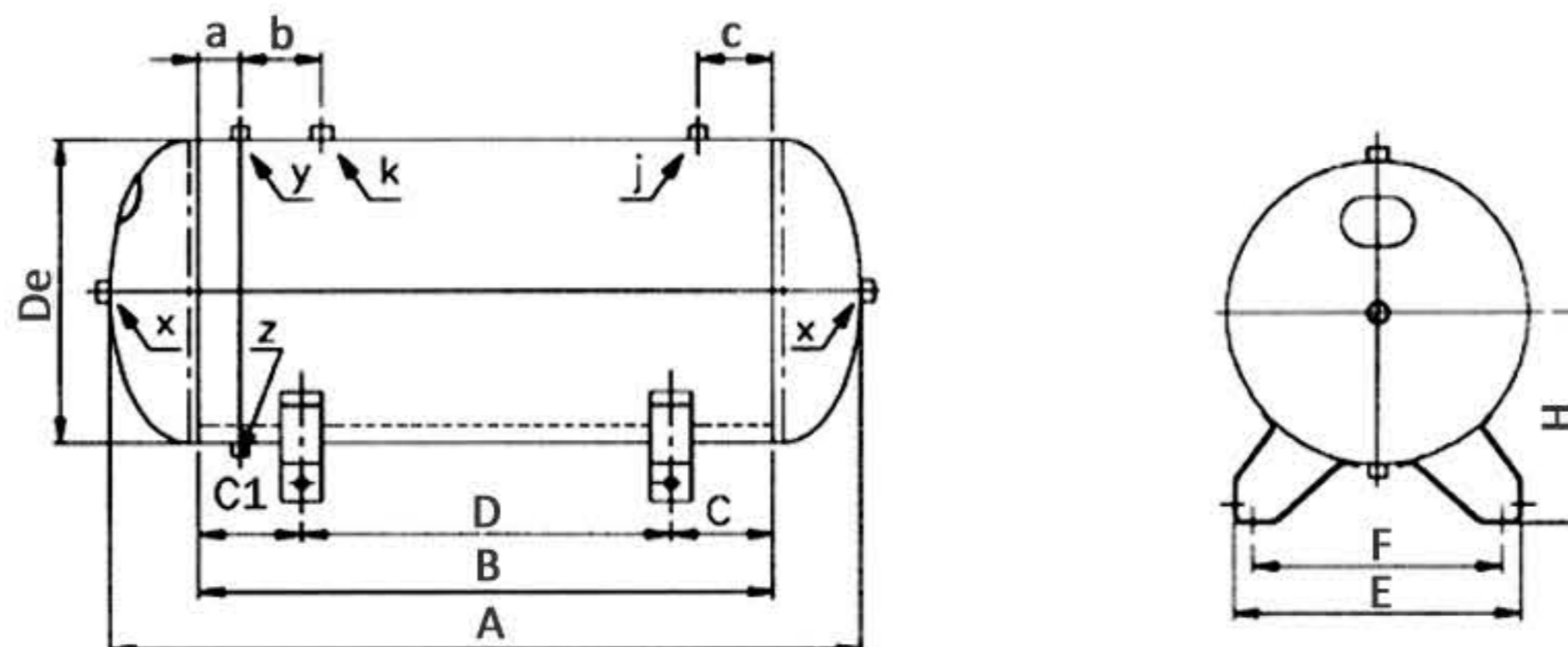
Caratteristiche generali

Capacità: 10 - 100 Lt. (Su richiesta capacità fino 3000 Lt.)
Pressione: 11 Bar
Collaudo: CE87/404
Materiale: acciaio al carbonio
Trattamento superficiale: verniciato azzurro RAL 5015 (a richiesta zincato a caldo)



Serbatoio senza Staffe

Capacità	Codice	Pressione	DE	A	B	a	b	c	x	y	z	k	j
	Verniciato	Bar	mm	mm	mm	mm	mm	mm	in	in	in	in	in
10 Lt.	07CM10	11	169	506	410	N.D.	N.D.	66	1"	N.D.	3/8"	N.D.	3/8"
15 Lt.	07CM15	11	196	522	410	N.D.	N.D.	67	1"	N.D.	3/8"	N.D.	3/8"
24 Lt.	07CM25	11	240	592	450	N.D.	N.D.	34	1"	N.D.	3/8"	N.D.	3/8"
50 Lt.	07CM50	11	286	766	600	N.D.	N.D.	59	1"	N.D.	1/2"	N.D.	1/2"



Serbatoio con Staffe

Capacità	Codice	Pressione	DE	A	B	C	C1	D	E	F	H	a	b	c	x	y	z	k	j
	Verniciato	Bar	mm	mm	mm	mm	mm	mm	mm	mm	mm	mm	mm	mm	in	in	in	in	in
10 Lt.	07CM10/S	11	169	506	410	105	66	240	205	172	114,5	N.D.	N.D.	66	1"	N.D.	3/8"	N.D.	3/8"
15 Lt.	07CM15/S	11	196	522	410	96	74	240	205	172	135	N.D.	N.D.	67	1"	1"	3/8"	N.D.	3/8"
24 Lt.	07CM25/S	11	240	592	450	50	110	290	235	180	165	N.D.	N.D.	34	1"	N.D.	3/8"	N.D.	3/8"
50 Lt.	07CM50/S	11	286	766	600	114	66	420	290	240	188,5	N.D.	N.D.	59	1"	N.D.	1/2"	N.D.	1/2"
100 Lt.	07CM100/S	11	350	1115	875	95	80	700	356	310	245	N.D.	N.D.	51,5	2"	N.D.	1/2"	N.D.	1/2"

ACCESSORI PER SERBATOI

VALVOLA DI SICUREZZA



Codice	Filetto
0605 1/4	1/4
0605 3/8	3/8
0605 1/2	1/2
0605 3/4	3/4
0605 1"	1"

SCARICO AUTOMATICO TEMPORIZZATO



Codice	Filetto
SCA 16220	1/2

- Alimentazione 24-240 V 50/60
- Corrente max 0,8 A
- Regolazione 2 - 20 sec. ON
5 - 40 min. OFF